

## ФОРМА

графического описания местоположения границ населённых пунктов,  
территориальных зон, особо охраняемых природных территорий,  
зон с особыми условиями использования территорий

### ОПИСАНИЕ МЕСТОПОЛОЖЕНИЯ ГРАНИЦ<sup>1</sup>

Территориальная зона Ж1

(наименование объекта местоположение границ, которого описано (далее - объект)

"Зона застройки индивидуальными жилыми домами и малоэтажными жилыми домами"

#### Раздел 1

Сведения об объекте		
№ п/п	Характеристики объекта	Описание характеристик
1	2	3
1.	Местоположение объекта <sup>2</sup>	Самарская область, Сергиевский район, сельское поселение Сургут, поселок Сургут
2.	Площадь объекта +/- величина погрешности определения площади (P +/- Дельта P) <sup>3</sup>	3323019±638 кв.м
3.	Иные характеристики объекта <sup>4</sup>	



















Сведения о местоположении границ объекта <sup>5</sup>					
1. Система координат: МСК-63					
2. Сведения о характерных точках границ объекта					
Обозначение характерных точек границ	Координаты, м		Метод определения координат характерной точки <sup>6</sup>	Средняя квадратическая погрешность положения характерной точки (Мт), м	Описание <sup>7</sup> обозначения точки (при наличии)
	Х	У			
1	2	3	4	5	6
1259	467460.89	2243520.60	Картометрический метод	0.1	-
1260	467465.70	2243525.65	Картометрический метод	0.1	-
1261	467469.30	2243529.43	Картометрический метод	0.1	-
1262	467472.43	2243527.90	Картометрический метод	0.1	-
1263	467489.66	2243540.19	Картометрический метод	0.1	-
1264	467478.01	2243551.03	Картометрический метод	0.1	-
1265	467486.48	2243561.68	Картометрический метод	0.1	-
1266	467482.03	2243566.80	Картометрический метод	0.1	-
1267	467481.29	2243567.65	Картометрический метод	0.1	-
1268	467481.16	2243567.76	Картометрический метод	0.1	-
1269	467478.84	2243569.75	Картометрический метод	0.1	-
1270	467479.29	2243570.87	Картометрический метод	0.1	-
1271	467474.48	2243574.18	Картометрический метод	0.1	-
1272	467473.86	2243574.61	Картометрический метод	0.1	-
1273	467473.56	2243576.89	Картометрический метод	0.1	-
1274	467473.43	2243577.87	Картометрический метод	0.1	-
1275	467471.93	2243580.13	Картометрический метод	0.1	-
1276	467452.59	2243590.55	Картометрический метод	0.1	-
1277	467438.88	2243597.94	Картометрический метод	0.1	-
1278	467435.86	2243599.56	Картометрический метод	0.1	-
1279	467430.85	2243587.87	Картометрический метод	0.1	-
1280	467429.23	2243584.09	Картометрический метод	0.1	-
1281	467428.61	2243582.61	Картометрический метод	0.1	-
1282	467426.95	2243578.76	Картометрический метод	0.1	-
1283	467435.32	2243574.57	Картометрический метод	0.1	-
1284	467434.93	2243573.77	Картометрический метод	0.1	-
1285	467408.64	2243584.10	Картометрический метод	0.1	-
1286	467373.69	2243521.79	Картометрический метод	0.1	-
1287	467423.05	2243483.38	Картометрический метод	0.1	-
1287	468365.90	2244945.35	Картометрический метод	0.1	-
1288	468368.77	2244949.86	Картометрический метод	0.1	-
1289	468371.51	2244954.11	Картометрический метод	0.1	-
1290	468368.30	2244956.15	Картометрический метод	0.1	-
1291	468374.22	2244965.21	Картометрический метод	0.1	-
1292	468396.19	2244998.70	Картометрический метод	0.1	-
1293	468379.85	2245009.35	Картометрический метод	0.1	-
1294	468393.64	2245030.47	Картометрический метод	0.1	-
1295	468465.27	2244982.34	Картометрический метод	0.1	-
1296	468496.26	2245028.29	Картометрический метод	0.1	-
1297	468521.37	2245065.66	Картометрический метод	0.1	-
1298	468483.30	2245093.04	Картометрический метод	0.1	-
1299	468475.85	2245098.52	Картометрический метод	0.1	-
1300	468453.81	2245114.05	Картометрический метод	0.1	-
1301	468449.58	2245117.23	Картометрический метод	0.1	-
1302	468469.46	2245149.61	Картометрический метод	0.1	-
1303	468389.21	2245196.68	Картометрический метод	0.1	-
1304	468399.10	2245212.77	Картометрический метод	0.1	-
1305	468411.25	2245232.55	Картометрический метод	0.1	-
1306	468399.50	2245239.86	Картометрический метод	0.1	-
1307	468381.04	2245251.25	Картометрический метод	0.1	-
1308	468370.55	2245234.75	Картометрический метод	0.1	-
1309	468358.62	2245218.35	Картометрический метод	0.1	-
1310	468356.64	2245214.76	Картометрический метод	0.1	-
1311	468332.41	2245228.47	Картометрический метод	0.1	-
1312	468254.54	2245107.12	Картометрический метод	0.1	-
1313	468339.27	2245052.76	Картометрический метод	0.1	-
1314	468300.65	2244987.39	Картометрический метод	0.1	-
1315	468335.33	2244965.04	Картометрический метод	0.1	-
1287	468365.90	2244945.35	Картометрический метод	0.1	-
1316	468583.34	2244903.00	Картометрический метод	0.1	-
1317	468613.09	2244949.77	Картометрический метод	0.1	-
1318	468635.10	2244934.98	Картометрический метод	0.1	-
1319	468645.09	2244928.27	Картометрический метод	0.1	-
1320	468649.26	2244934.51	Картометрический метод	0.1	-
1321	468639.25	2244941.23	Картометрический метод	0.1	-
1322	468646.51	2244952.24	Картометрический метод	0.1	-
1323	468649.43	2244950.48	Картометрический метод	0.1	-
1324	468652.29	2244955.15	Картометрический метод	0.1	-
1325	468656.09	2244952.91	Картометрический метод	0.1	-
1326	468664.90	2244966.38	Картометрический метод	0.1	-
1327	468677.97	2244958.39	Картометрический метод	0.1	-
1328	468696.09	2244987.57	Картометрический метод	0.1	-
1329	468652.82	2245014.99	Картометрический метод	0.1	-
1330	468649.81	2245017.34	Картометрический метод	0.1	-
1331	468626.47	2244990.47	Картометрический метод	0.1	-
1332	468608.15	2245003.63	Картометрический метод	0.1	-
1333	468586.46	2245019.09	Картометрический метод	0.1	-
1334	468562.66	2244983.66	Картометрический метод	0.1	-

Сведения о местоположении границ объекта <sup>5</sup>					
1. Система координат: МСК-63					
2. Сведения о характерных точках границ объекта					
Обозначение характерных точек границ	Координаты, м		Метод определения координат характерной точки <sup>6</sup>	Средняя квадратическая погрешность положения характерной точки (Мт), м	Описание <sup>7</sup> обозначения точки (при наличии)
	Х	У			
1	2	3	4	5	6
1335	468546.71	2244994.38	Картометрический метод	0.1	-
1336	468515.80	2244948.38	Картометрический метод	0.1	-
1337	468540.66	2244931.65	Картометрический метод	0.1	-
1316	468583.34	2244903.00	Картометрический метод	0.1	-
1338	468219.57	2245329.49	Картометрический метод	0.1	-
1339	468224.29	2245336.96	Картометрический метод	0.1	-
1340	468231.63	2245332.06	Картометрический метод	0.1	-
1341	468250.68	2245360.46	Картометрический метод	0.1	-
1342	468278.86	2245403.42	Картометрический метод	0.1	-
1343	468263.13	2245412.94	Картометрический метод	0.1	-
1344	468226.09	2245436.87	Картометрический метод	0.1	-
1345	468217.80	2245442.28	Картометрический метод	0.1	-
1346	468172.54	2245370.59	Картометрический метод	0.1	-
1347	468180.93	2245365.43	Картометрический метод	0.1	-
1348	468205.37	2245349.22	Картометрический метод	0.1	-
1349	468216.38	2245341.97	Картометрический метод	0.1	-
1350	468211.66	2245334.49	Картометрический метод	0.1	-
1338	468219.57	2245329.49	Картометрический метод	0.1	-
1351	467801.81	2246219.20	Картометрический метод	0.1	-
1352	467811.84	2246228.83	Картометрический метод	0.1	-
1353	467821.29	2246240.10	Картометрический метод	0.1	-
1354	467798.50	2246293.23	Картометрический метод	0.1	-
1355	467764.01	2246286.10	Картометрический метод	0.1	-
1356	467748.51	2246270.43	Картометрический метод	0.1	-
1357	467757.20	2246261.84	Картометрический метод	0.1	-
1358	467787.15	2246236.69	Картометрический метод	0.1	-
1359	467796.03	2246225.22	Картометрический метод	0.1	-
1351	467801.81	2246219.20	Картометрический метод	0.1	-

### Раздел 3

#### Сведения о местоположении изменённых (уточнённых) границ объекта<sup>8</sup>

1. Система координат \_\_\_\_\_ –

#### 2. Сведения о характерных точках границ объекта

Обозначение характерных точек границ	Существующие координаты, м		Изменённые (уточнённые) координаты, м		Метод определения координат характерной точки	Средняя квадратичная погрешность положения характерной точки (Mt), м	Описание обозначения точки на местности (при наличии)
	X	Y	X	Y			
1	2	3	4	5	6	7	8
–							
					-	-	-

#### 3. Сведения о характерных точках части (частей) границы объекта

Обозначение характерных точек границ	Существующие координаты, м		Изменённые (уточнённые) координаты, м		Метод определения координат характерной точки	Средняя квадратичная погрешность положения характерной точки (Mt), м	Описание обозначения точки на местности (при наличии)
	X	Y	X	Y			
1	2	3	4	5	6	7	8
Часть № -							
					-	-	-

## Раздел 4

### План границ объекта<sup>9</sup>



Масштаб: в 1 см - 309 м

Территориальная зона Ж1

Используемые условные знаки и обозначения:



Граница населенного пункта



Граница территориальной зоны

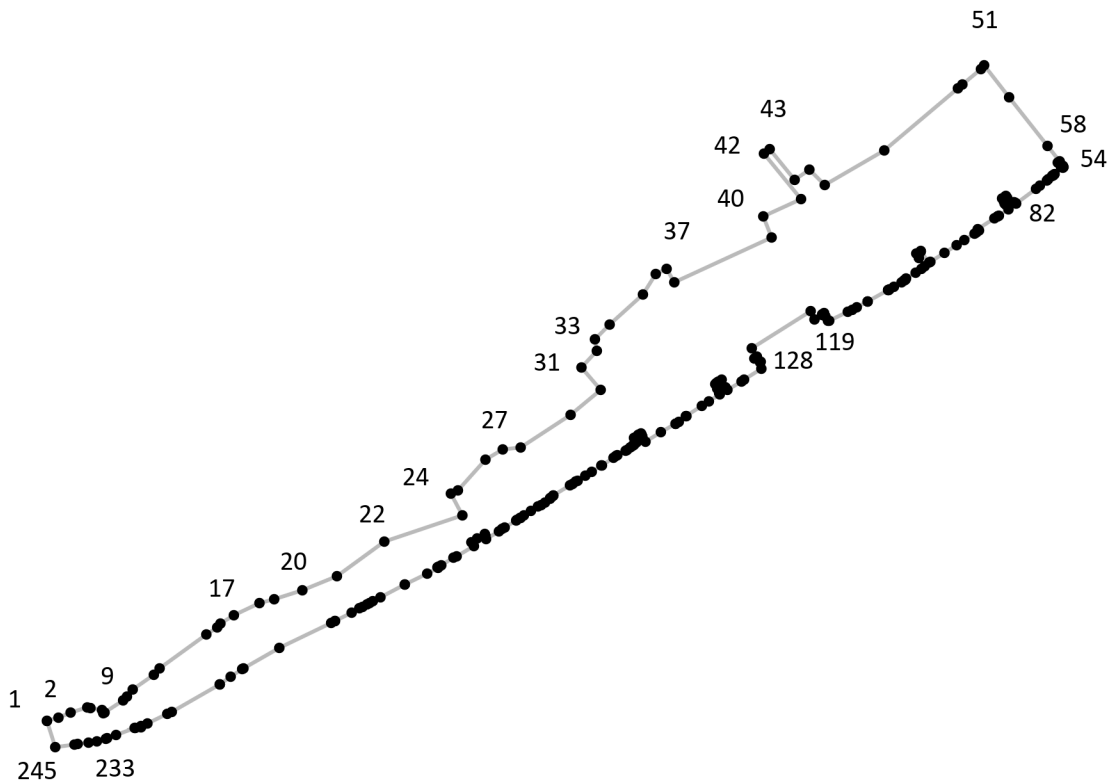
Подпись \_\_\_\_\_ Дата « \_\_\_ » \_\_\_\_\_ 20\_\_ г.

Место для оттиска печати лица, составившего описание местоположения границ объекта



## Раздел 4

### План границ объекта<sup>9</sup>



Масштаб: в 1 см - 95 м

Территориальная зона Ж1, часть 1

Используемые условные знаки и обозначения:



Граница территориальной зоны



Поворотная точка

13

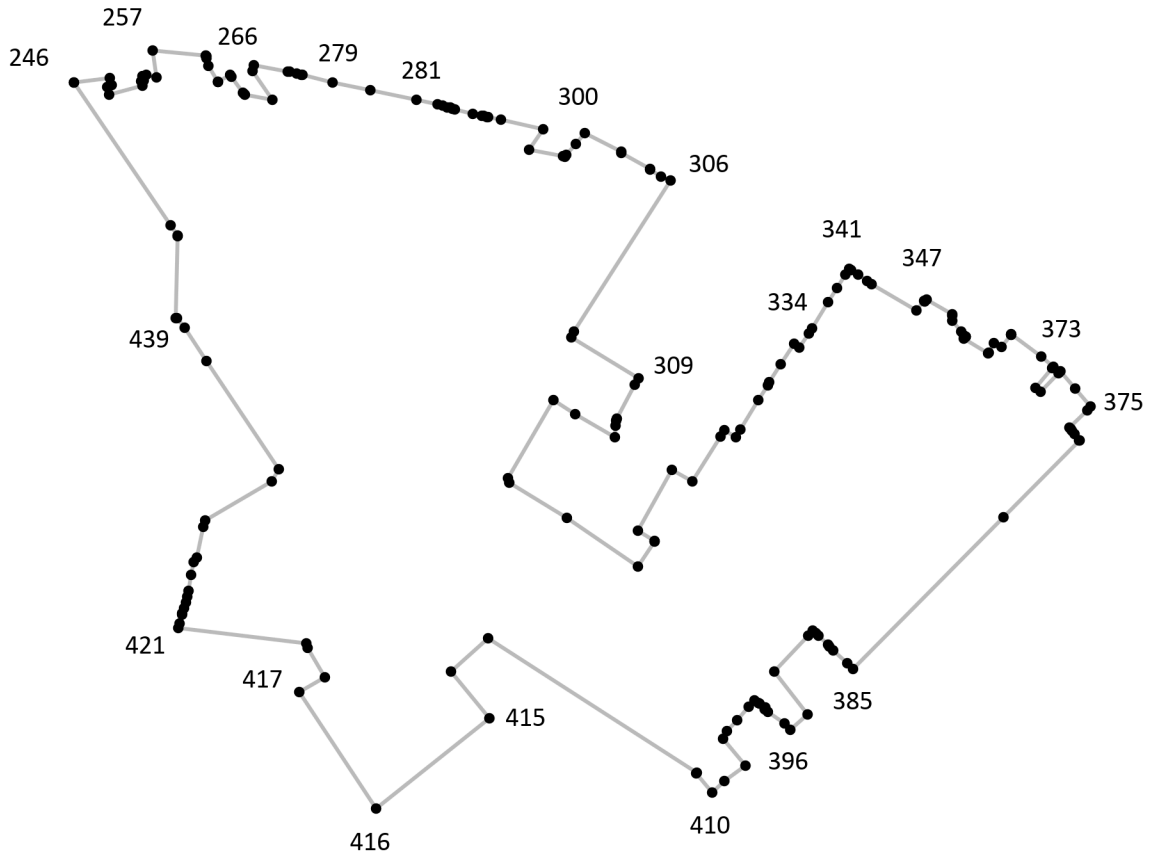
Подпись точки

Подпись \_\_\_\_\_ Дата «\_\_» \_\_\_\_\_ 20\_\_ г.

Место для оттиска печати лица, составившего описание местоположения границ объекта

## Раздел 4

### План границ объекта<sup>9</sup>



Масштаб: в 1 см - 52 м

Территориальная зона Ж1, часть 2

Используемые условные знаки и обозначения:



Граница территориальной зоны



Поворотная точка

13

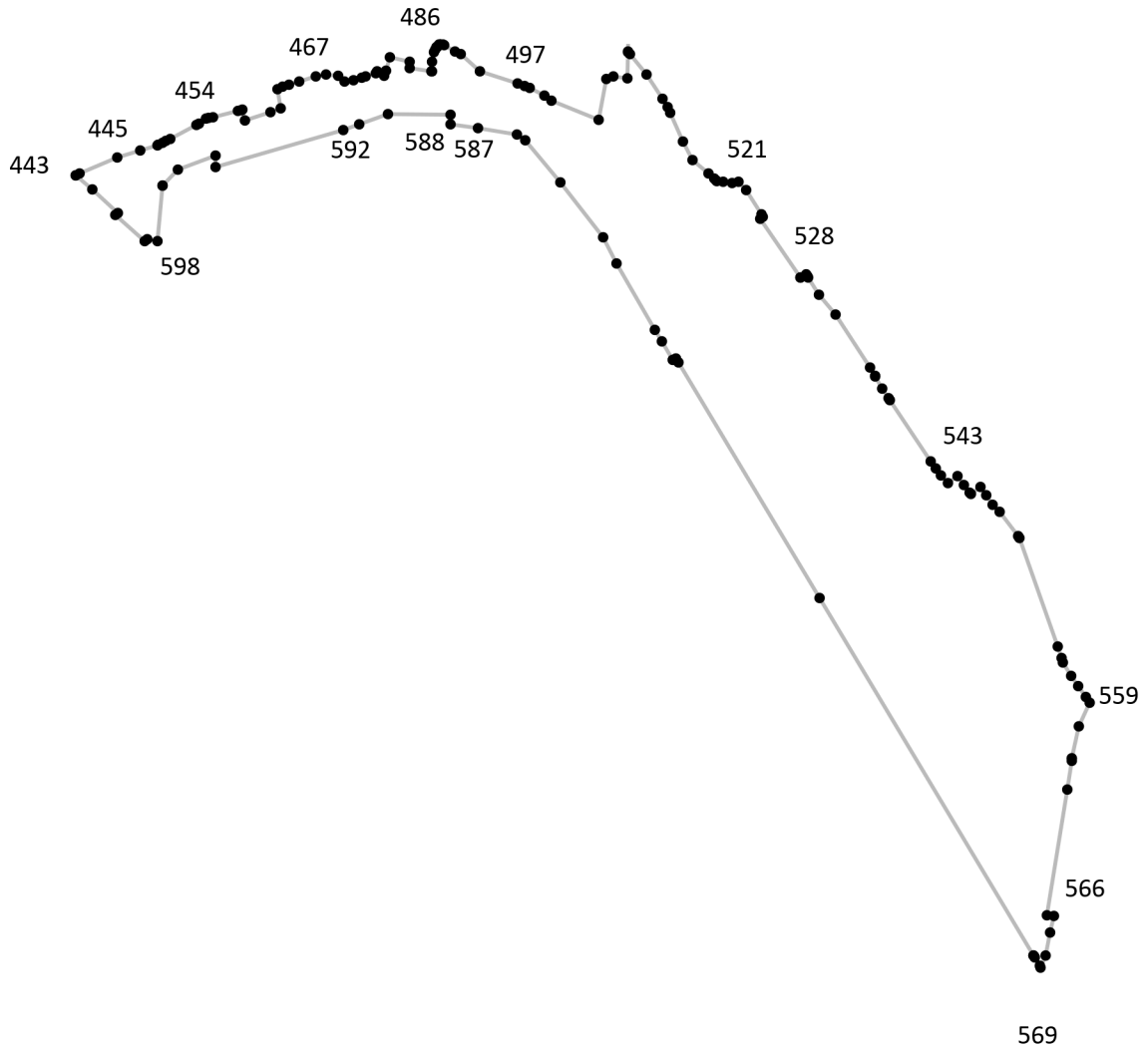
Подпись точки

Подпись \_\_\_\_\_ Дата «\_\_» \_\_\_\_\_ 20\_\_ г.

Место для оттиска печати лица, составившего описание местоположения границ объекта

## Раздел 4

### План границ объекта<sup>9</sup>



Масштаб: в 1 см - 165 м

Территориальная зона Ж1, часть 3

Используемые условные знаки и обозначения:



Граница территориальной зоны



Поворотная точка

13

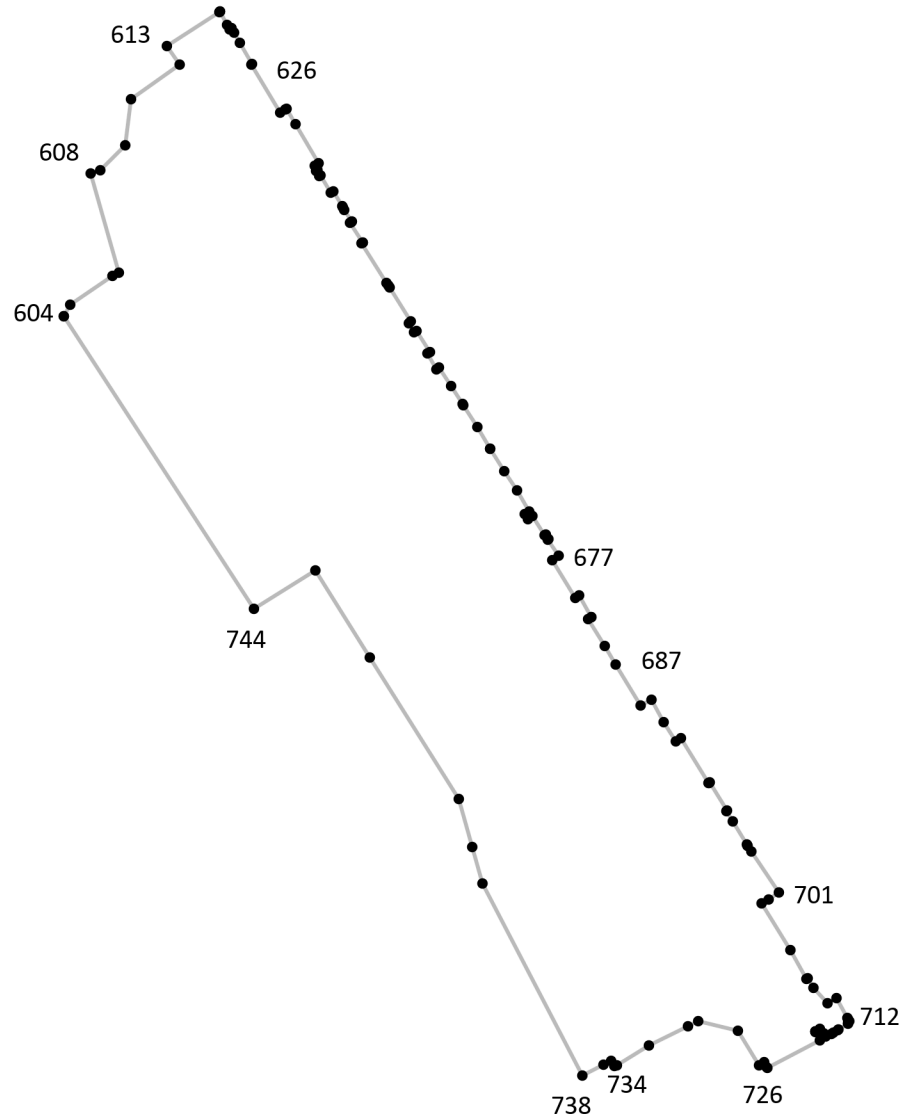
Подпись точки

Подпись \_\_\_\_\_ Дата «\_\_» \_\_\_\_\_ 20\_\_ г.

Место для оттиска печати лица, составившего описание местоположения границ объекта

## Раздел 4

### План границ объекта<sup>9</sup>



Масштаб: в 1 см - 76 м

Территориальная зона Ж1, часть 4

Используемые условные знаки и обозначения:



Граница территориальной зоны



Поворотная точка

13

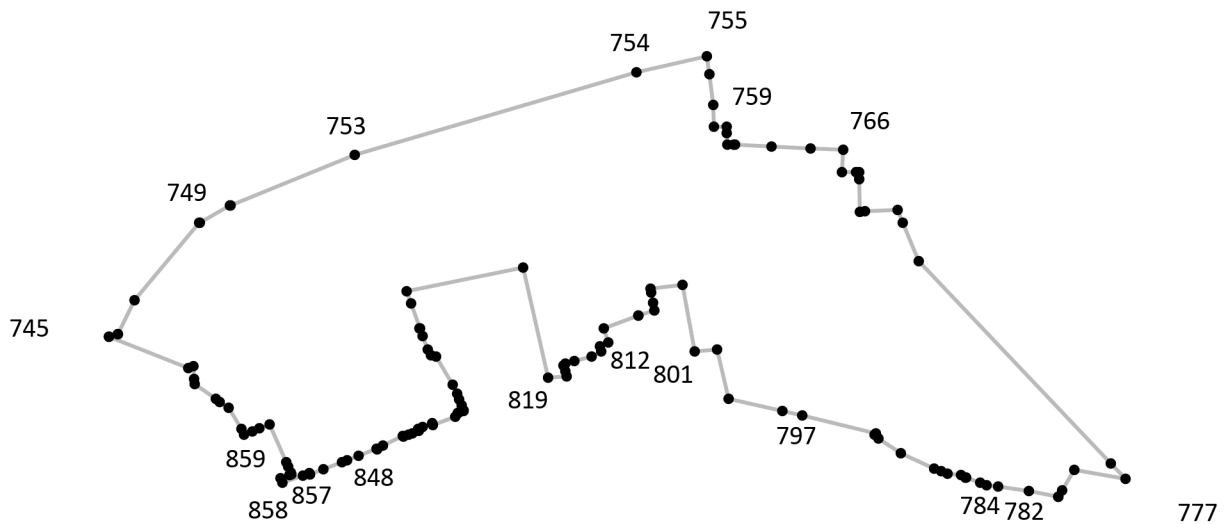
Подпись точки

Подпись \_\_\_\_\_ Дата «\_\_» \_\_\_\_\_ 20\_\_ г.

Место для оттиска печати лица, составившего описание местоположения границ объекта

## Раздел 4

### План границ объекта<sup>9</sup>



Масштаб: в 1 см - 46 м

Территориальная зона Ж1, часть 5

Используемые условные знаки и обозначения:



Граница территориальной зоны



Поворотная точка

13

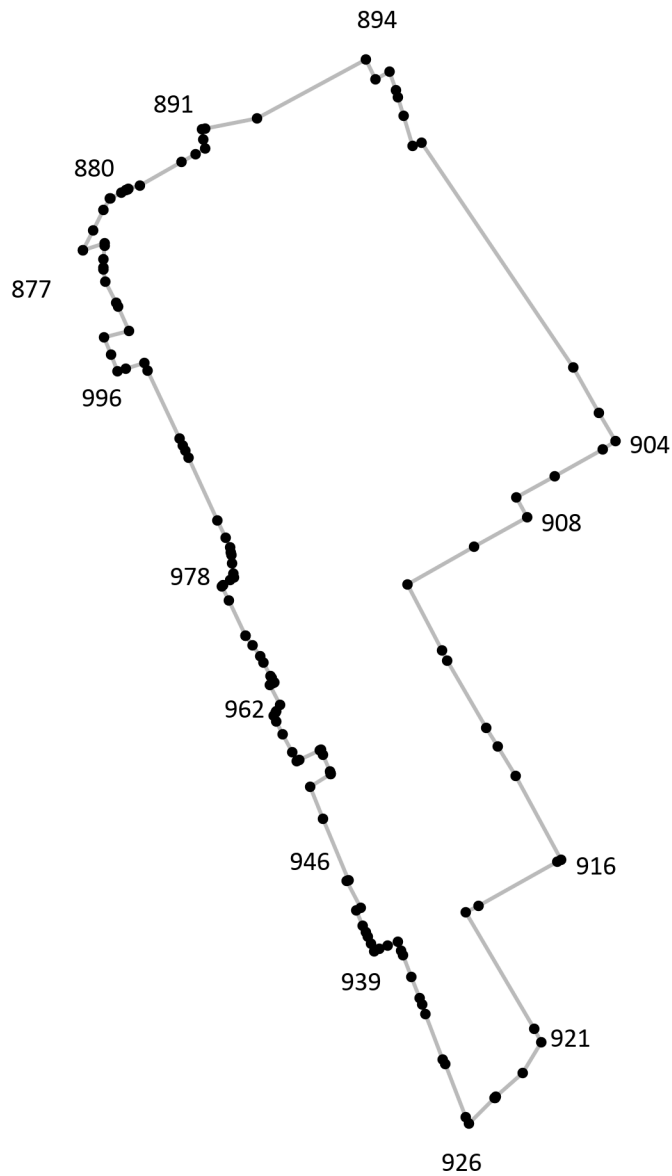
Подпись точки

Подпись \_\_\_\_\_ Дата «\_\_» \_\_\_\_\_ 20\_\_ г.

Место для оттиска печати лица, составившего описание местоположения границ объекта

## Раздел 4

### План границ объекта<sup>9</sup>



Масштаб: в 1 см - 42 м

Территориальная зона Ж1, часть 6

Используемые условные знаки и обозначения:



Граница территориальной зоны



Поворотная точка

13

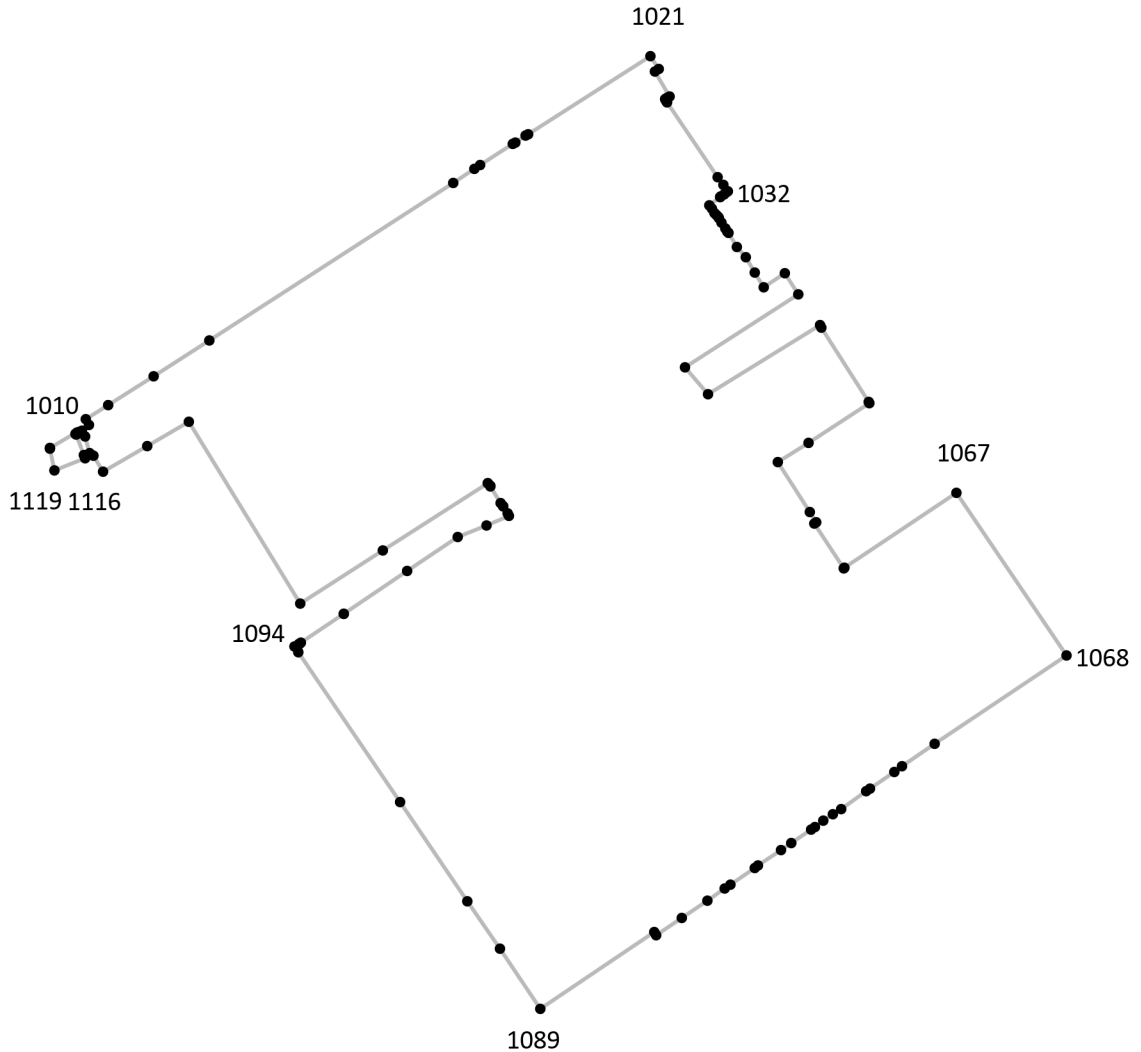
Подпись точки

Подпись \_\_\_\_\_ Дата « \_\_\_ » \_\_\_\_\_ 20\_\_ г.

Место для оттиска печати лица, составившего описание местоположения границ объекта

## Раздел 4

### План границ объекта<sup>9</sup>



Масштаб: в 1 см - 121 м

Территориальная зона Ж1, часть 7

Используемые условные знаки и обозначения:



Граница территориальной зоны



Поворотная точка

13

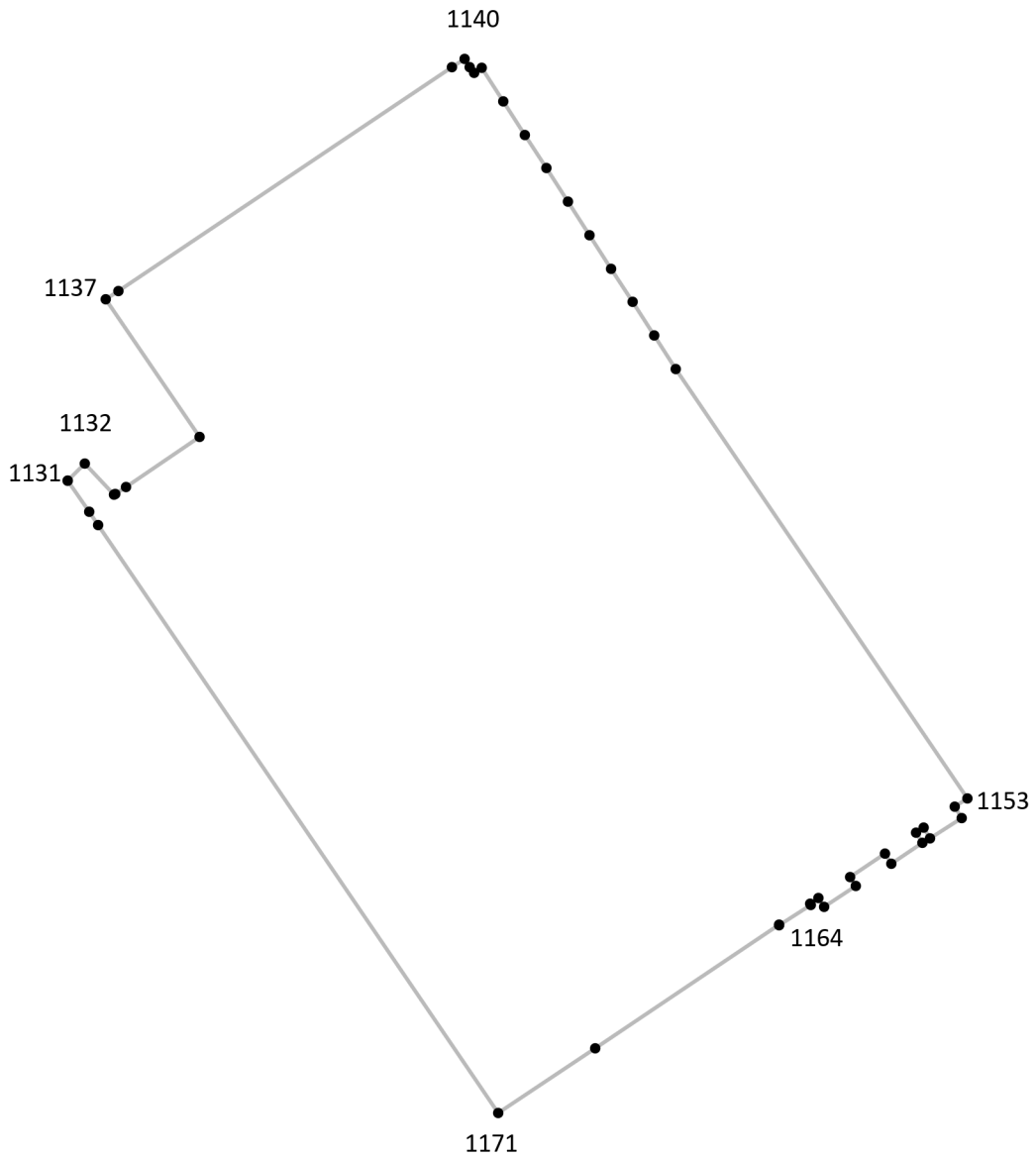
Подпись точки

Подпись \_\_\_\_\_ Дата «\_\_» \_\_\_\_\_ 20\_\_ г.

Место для оттиска печати лица, составившего описание местоположения границ объекта

## Раздел 4

### План границ объекта<sup>9</sup>



Масштаб: в 1 см - 59 м

Территориальная зона Ж1, часть 8

Используемые условные знаки и обозначения:



Граница территориальной зоны



Поворотная точка

13

Подпись точки

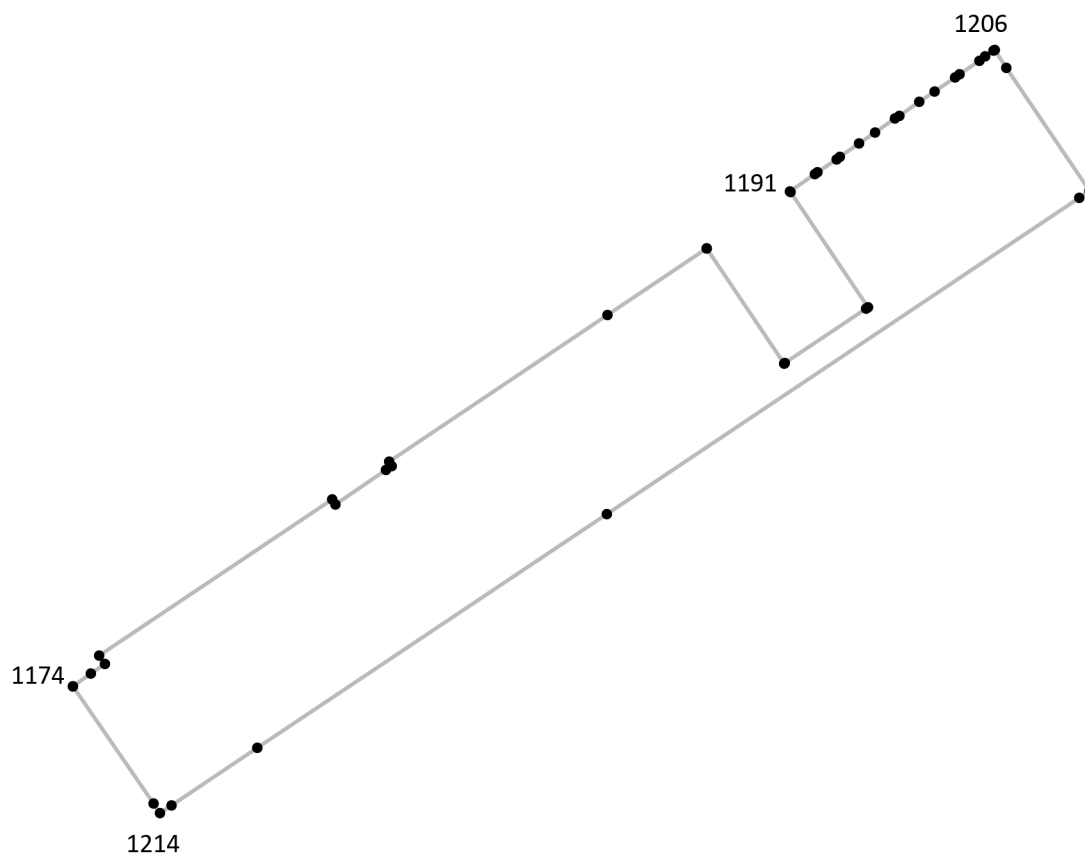
Подпись \_\_\_\_\_ Дата « \_\_\_ » \_\_\_\_\_ 20\_\_ г.

Место для оттиска печати лица, составившего описание местоположения границ объекта



## Раздел 4

### План границ объекта<sup>9</sup>



Масштаб: в 1 см - 100 м

Территориальная зона Ж1, часть 9

Используемые условные знаки и обозначения:



Граница территориальной зоны



Поворотная точка

13

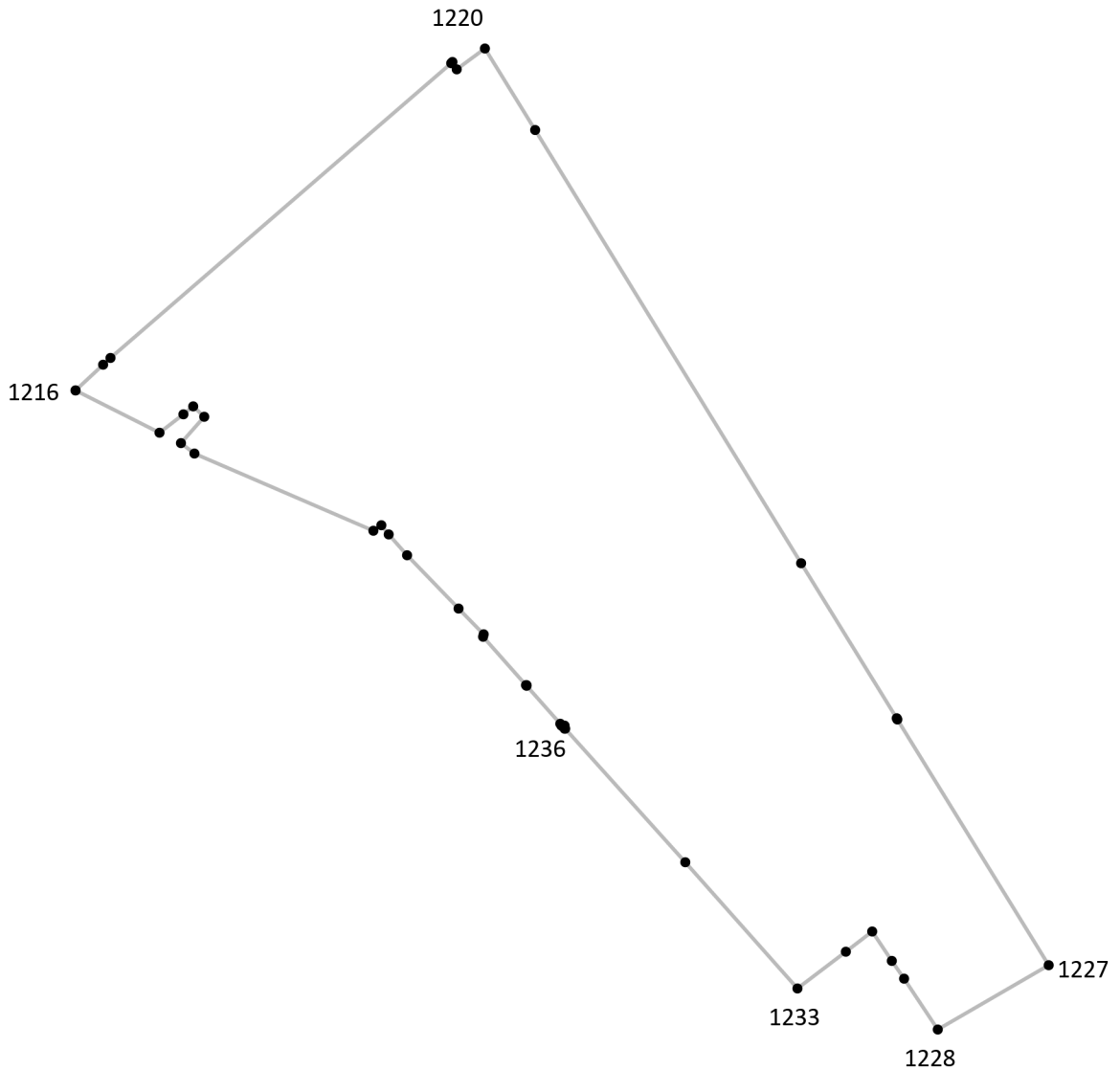
Подпись точки

Подпись \_\_\_\_\_ Дата «\_\_» \_\_\_\_\_ 20\_\_ г.

Место для оттиска печати лица, составившего описание местоположения границ объекта

## Раздел 4

### План границ объекта<sup>9</sup>



Масштаб: в 1 см - 12 м

Территориальная зона Ж1, часть 10

Используемые условные знаки и обозначения:



Граница территориальной зоны



Поворотная точка

13

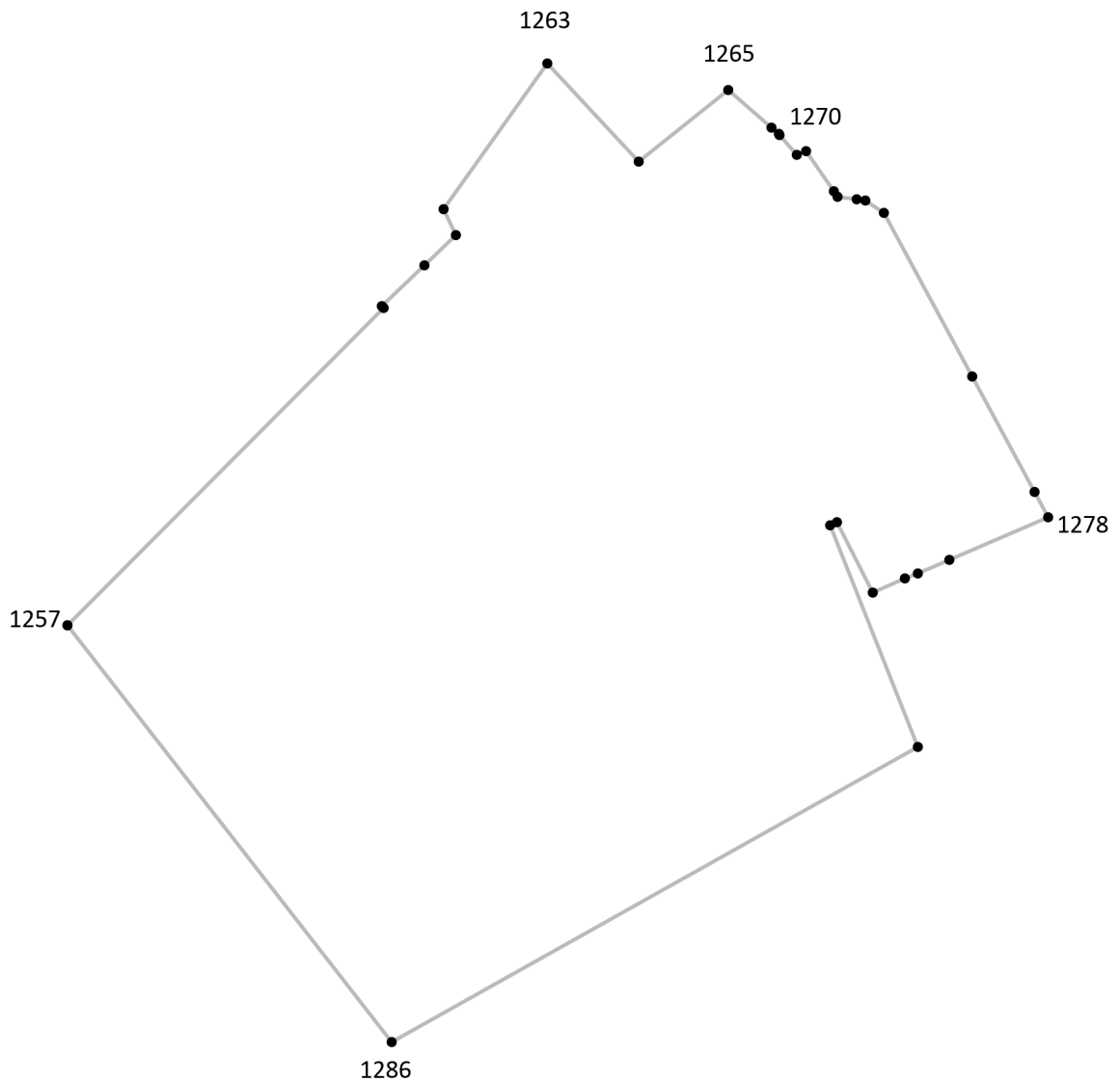
Подпись точки

Подпись \_\_\_\_\_ Дата « \_\_\_ » \_\_\_\_\_ 20 \_\_\_ г.

Место для оттиска печати лица, составившего описание местоположения границ объекта

## Раздел 4

### План границ объекта<sup>9</sup>



Масштаб: в 1 см - 8.6 м

Территориальная зона Ж1, часть 11

Используемые условные знаки и обозначения:



Граница территориальной зоны



Поворотная точка

13

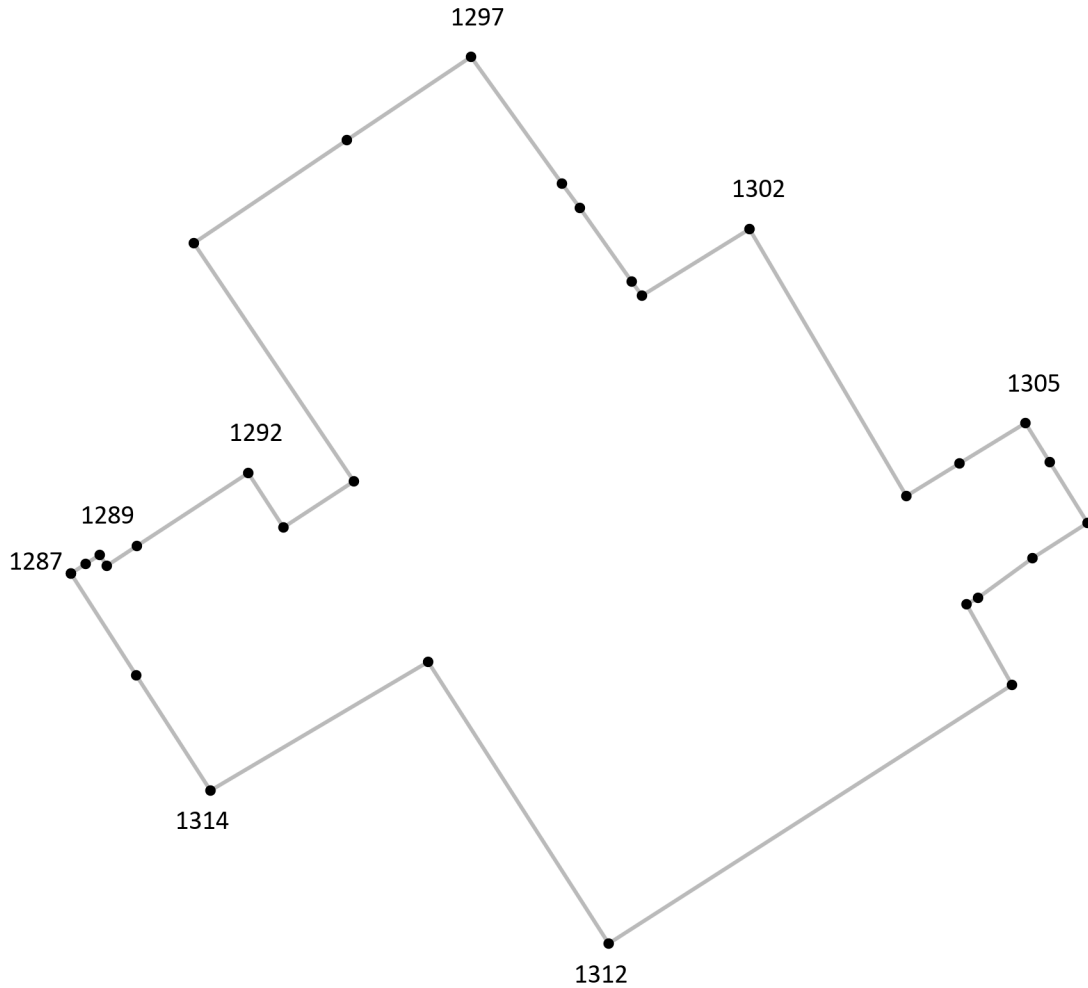
Подпись точки

Подпись \_\_\_\_\_ Дата « \_\_\_ » \_\_\_\_\_ 20\_\_ г.

Место для оттиска печати лица, составившего описание местоположения границ объекта

## Раздел 4

### План границ объекта<sup>9</sup>



Масштаб: в 1 см - 23 м

Территориальная зона Ж1, часть 12

Используемые условные знаки и обозначения:



Граница территориальной зоны



Поворотная точка

13

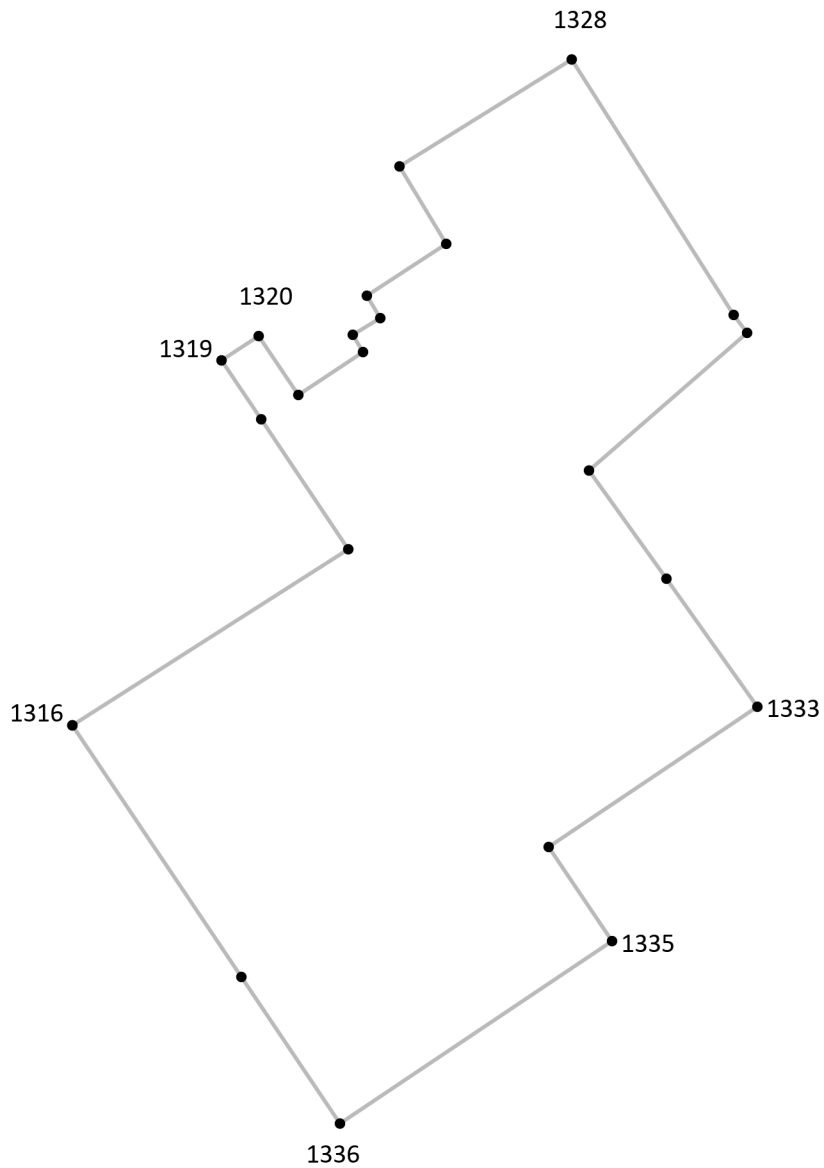
Подпись точки

Подпись \_\_\_\_\_ Дата «\_\_» \_\_\_\_\_ 20\_\_ г.

Место для оттиска печати лица, составившего описание местоположения границ объекта

## Раздел 4

### План границ объекта<sup>9</sup>



Масштаб: в 1 см - 13 м

Территориальная зона Ж1, часть 13

Используемые условные знаки и обозначения:



Граница территориальной зоны



Поворотная точка

13

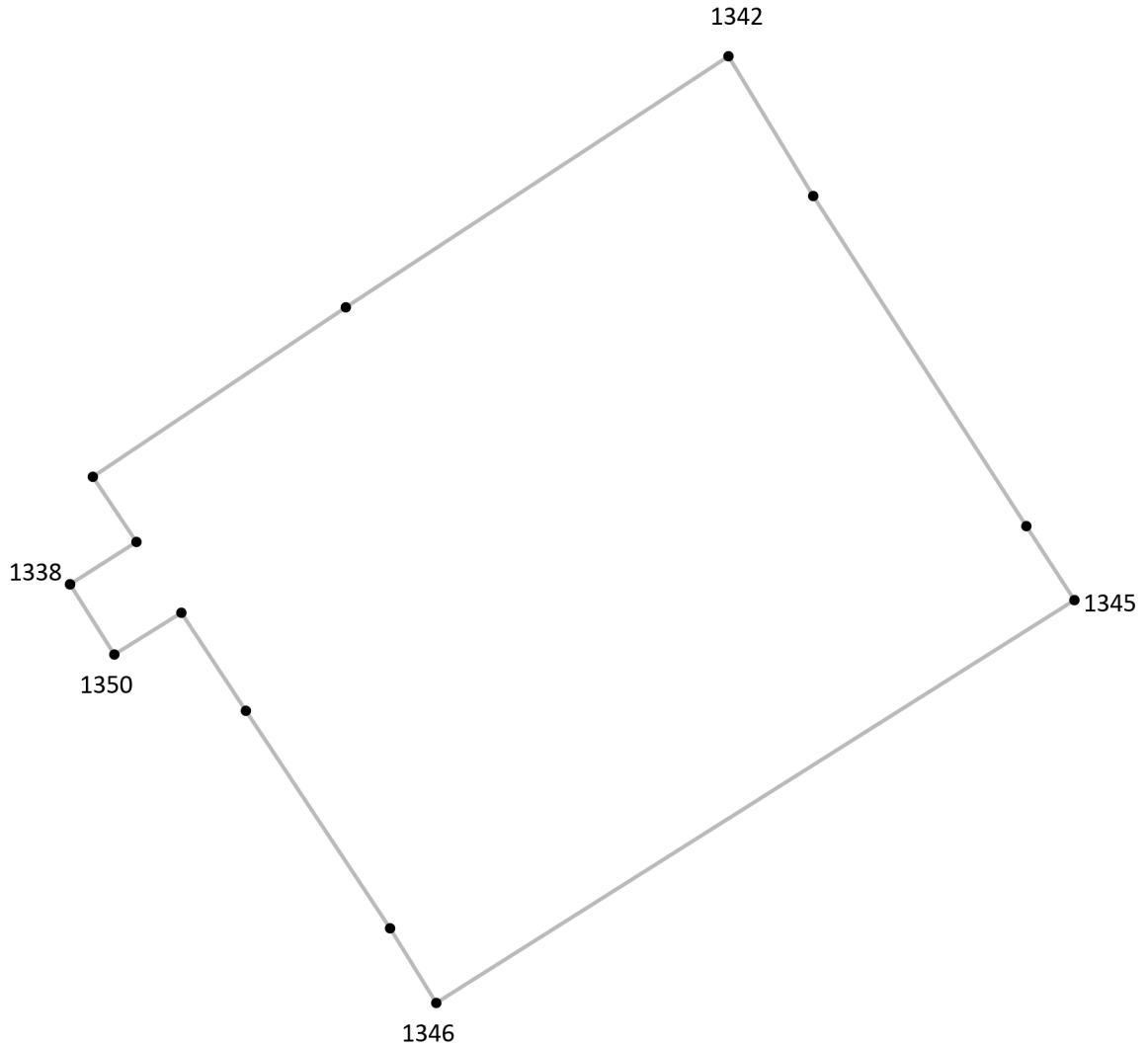
Подпись точки

Подпись \_\_\_\_\_ Дата « \_\_\_ » \_\_\_\_\_ 20\_\_ г.

Место для оттиска печати лица, составившего описание местоположения границ объекта

## Раздел 4

### План границ объекта<sup>9</sup>



Масштаб: в 1 см - 8.4 м

Территориальная зона Ж1, часть 14

Используемые условные знаки и обозначения:



Граница территориальной зоны



Поворотная точка

13

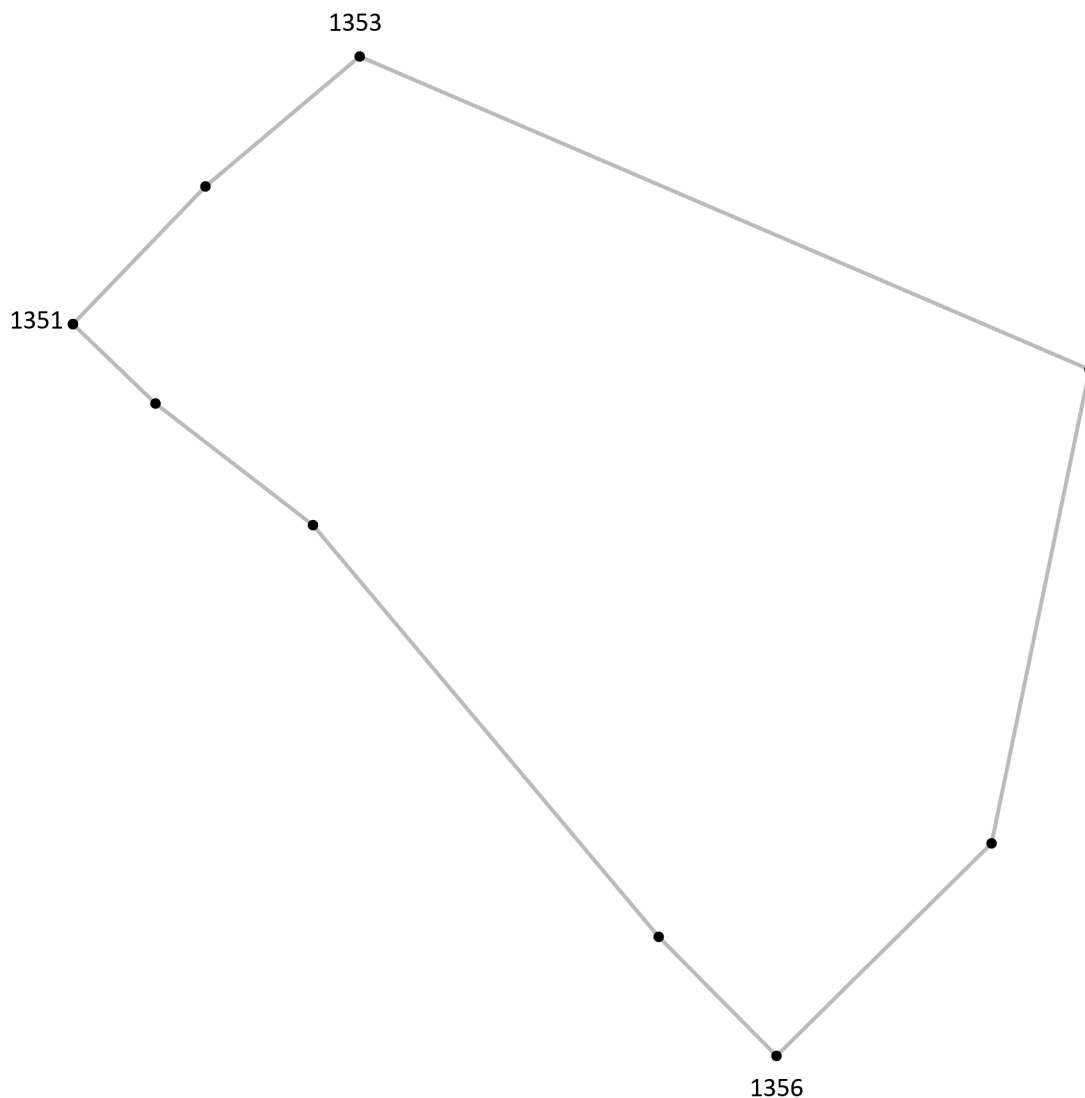
Подпись точки

Подпись \_\_\_\_\_ Дата « \_\_\_ » \_\_\_\_\_ 20\_\_ г.

Место для оттиска печати лица, составившего описание местоположения границ объекта

## Раздел 4

### План границ объекта<sup>9</sup>



Масштаб: в 1 см - 5.5 м

Территориальная зона Ж1, часть 15

Используемые условные знаки и обозначения:



Граница территориальной зоны



Поворотная точка

13

Подпись точки

Подпись \_\_\_\_\_ Дата « \_\_\_ » \_\_\_\_\_ 20\_\_ г.

Место для оттиска печати лица, составившего описание местоположения границ объекта

<sup>1</sup> Графическое описание местоположения границ населенных пунктов, территориальных зон, особо охраняемых природных территорий и зон с особыми условиями использования территории (далее - Описание местоположения границ) составляется по результатам работ по определению координат характерных точек границ населенных пунктов, территориальных зон, особо охраняемых природных территорий и зон с особыми условиями использования территории либо части (частей) таких границ.

Описание местоположения границ составляется с использованием сведений Единого государственного реестра недвижимости, Единой электронной картографической основы, картографического материала, материалов дистанционного зондирования (далее - картографическая основа), а также по данным измерений, полученных на местности.

<sup>2</sup> В строке «Местоположение объекта» раздела «Сведения об объекте» приводится описание расположения объекта с указанием наименования субъекта Российской Федерации, муниципального образования, населенного пункта.

<sup>3</sup> В строке «Площадь объекта +/- величина погрешности определения площади (P +/- Дельта P)» раздела «Сведения об объекте» указываются площадь объекта и предельно допустимая погрешность определения такой площади, если определение площади объекта предусмотрено соответствующим договором подряда, заключаемым между заказчиком и исполнителем работ по определению местоположения объекта.

Площадь объекта указывается в квадратных метрах с округлением до 1 кв. метра.

<sup>4</sup> В строке «Иные характеристики объекта» раздела «Сведения об объекте» указываются иные характеристики объекта (при необходимости).

<sup>5</sup> В разделе «Сведения о местоположении границ объекта» указываются:  
система координат, используемая для ведения Единого государственного реестра недвижимости, в том числе номера соответствующих зон картографической проекции;  
сведения о характерных точках границ объекта;  
сведения о характерных точках части (частей) границы объекта.

Для обозначения характерных точек границ объекта используются арабские цифры. Для всех характерных точек границ объекта работ либо частей таких границ применяется сквозная нумерация.

Список характерных точек границ объекта в реквизитах «Сведения о характерных точках границ объекта» и «Сведения о характерных точках части (частей) границы объекта» должен завершаться номером начальной точки в случае, если такие границы представлены в виде замкнутого контура.

Реквизит «Сведения о характерных точках части (частей) границы объекта» заполняется в случае подготовки описания местоположения части (частей) границы объекта и (или) местоположения границ частей объекта, если законодательством Российской Федерации допускается описание местоположения границы в виде отдельных ее участков или описание границ частей объекта, в том числе в отношении территорий (подзон). В этом случае реквизит «Сведения о характерных точках границ объекта» не заполняется.

В реквизите «Сведения о характерных точках части (частей) границы объекта» границы частей объектов представляются в виде замкнутого контура.

Значения координат характерных точек границ объекта приводятся в метрах с округлением до 0,01 метра в указанной системе координат.

<sup>6</sup> В зависимости от примененных при выполнении работ методов определения координат характерных точек границ объекта в графе «Метод определения координат характерной точки» реквизита «Сведения о характерных точках границ объекта» указываются:

геодезический метод (метод триангуляции, полигонометрии, трилатерации, метод прямых, обратных или комбинированных засечек и иные геодезические методы);  
метод спутниковых геодезических измерений (определений);  
фотограмметрический метод;  
картометрический метод.

<sup>7</sup> Графа «Описание обозначения точки на местности (при наличии)» реквизита «Сведения о характерных точках границ объекта» заполняется в случае, если характерная точка обозначена на местности специальным информационным знаком. В остальных случаях в графе проставляется прочерк.

<sup>8</sup> Требования к заполнению раздела «Сведения о местоположении измененных (уточненных) границ объекта» аналогичны требованиям к заполнению раздела «Сведения о местоположении границ объекта».

Раздел «Сведения о местоположении измененных (уточненных) границ объекта» заполняется в случае, если сведения о местоположении изменяемых (уточняемых) границ объекта были внесены в Единый государственный реестр недвижимости.

<sup>9</sup> План границ объекта оформляется в масштабе, обеспечивающем читаемость местоположения границ объекта, с отображением характерных точек границ объекта, читаемых в таком масштабе.

План границ объекта оформляется в виде, совмещенном с картографической основой.

На плане границ объекта отображаются:

границы объекта (читаемые в выбранном масштабе характерные точки и части границ);  
установленные границы административно-территориальных образований;  
границы природных объектов и (или) объектов искусственного происхождения (если местоположение отдельных частей границ объекта определено через местоположение указанных объектов);  
необходимые обозначения;  
используемые условные знаки;  
выбранный масштаб.